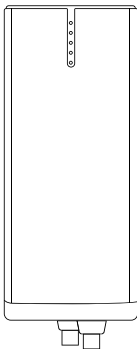
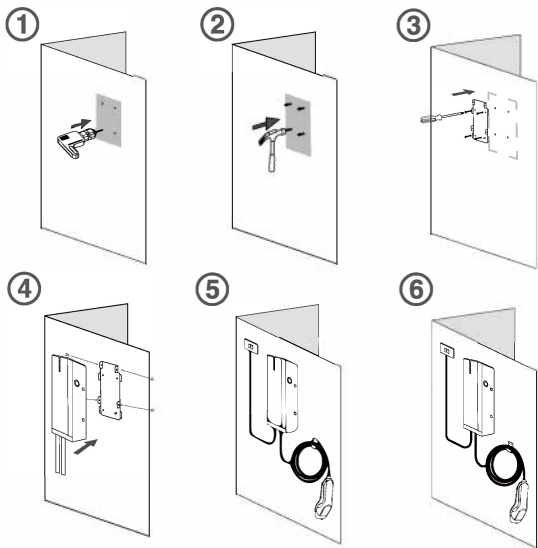


PLUG Y



BN30

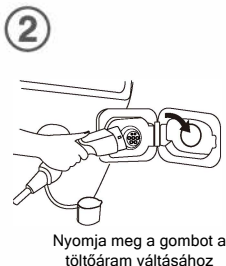
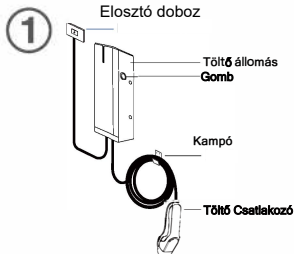
C verzió telepítési útmutató (kábellel)



Szkennelje be az online útmutatóért.

Használati utasítás

Győződjön meg arról, hogy a fali doboz
csatlakoztatva van az áramforráshoz
C Verzió Kábellel



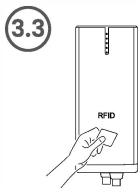
Nyomja meg az
oldalgombot a töltés
Indításához/
Megállításához

ALAP VERZIÓ



Használja az Aplikációt a
töltés Indításához/
Megállításához

APP VERZIÓ



Érintse az RFID kártyát a
töltőhöz az Indítás/
Megállításához

RFID VERZIÓ



ALAP VERZIÓ

Szkennelje be a kézikönyvért és a Gy.i.k.



APP (OPCIONÁLIS)

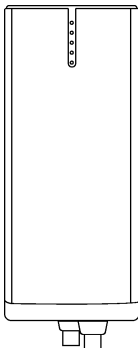
Szkennelje be a kézikönyvért és a Gy.i.k.



RFID (OPCIONÁLIS)

Szkennelje be a kézikönyvért és a Gy.i.k.

Üdvözljük a Plugy BN30 falitöltő használatában.



- | | |
|--|---------------------------------------|
| 1. Három Fázis: IGEN | 2. Telepítés: Falra/Oszlopra |
| 3. Verzió C (Kábellel) | 4. Certifikáció: CE |
| 5. Névleges feszültség:
230V-400VAC±10% 50Hz±10% | 6. IP Védettség: IP66 |
| 7. Névleges Éramerősség: 16/32 A | 8. Max Telj: 3.6/7.2/II/22kW |
| 9. Működési hőmérséklet: -25 C:~55 C | 10. Ház anyaga: ABS+PC műanyag |
| 11. Start mód: Gomb / APP / RFID kártya | 12. Garancia: 2 év |

Biztonsági Figyelmeztetés

▲ Figyelem!

A használati utasítás be nem tartása súlyos következményekkel járhat.

A gyártó nem vállal felelősséget a használati utasítás vagy a készüléken feltüntetett egyéb figyelmeztetések figyelmen kívül hagyásából eredő károkért.

A magas feszültség áramütést okozhat!

Soha ne használja a készüléket, ha a ház sérült vagy fel van nyitva!

Ez a termék nem alkalmas mozgásukban korlátozott, érzékszervi vagy pszichés fogyatékossgal élők, valamint olyanok számára, akiknek nincs tapasztalatuk vagy bizonyos fokú tudásuk.

▲ FONTOS BIZTONSÁGI UTASÍTÁSOK ÉS FIGYELMEZTETÉSI

▲ Ezt a terméket csak felhatalmazott villanyszerelő telepítheti, javíthatja vagy karbantarthatja, az elektromos telepítésre vonatkozó nemzeti irányelvek betartásával. Az elektromos berendezésekre vonatkozó összes helyi, regionális és nemzeti előírást be kell tartani.

▲ Rendszeresen ellenőrizze, hogy a töltőn nincs-e látható sérülés.
Ne használja a terméket ha a termék sérült!

▲ Győződjön meg arról, hogy minden biztonsági berendezés és csatlakozás rendelkezésre áll, megfelelően van felszerelve, és sértetlen, rendszeresen tesztelje, hogy megbizonyosodjon arról, hogy az eszköz megfelelően működik.

▲ A készülék bekapcsolása előtt győződjön meg arról, hogy a készülék bemeneti feszültsége, frekvenciája, megszakítói és egyéb feltételek megfelelnek az előírásoknak. Fontos betartani a csatlakozás megengedett legnagyobb töltőáramát.

▲Mielőtt bekapcsolná a készüléket, ellenőrizze, hogy a készülék megfelelően földelve van-e, hogy elkerülje a szükségtelen baleseteket. Ha földzárlat lép fel, akkor feltételezzük, hogy a kábel feszültség alatt áll. Kérjük, ellenőrizze, hogy a rendszerben nincs-e nagyfeszültségű áramellátás, mielőtt megvizsgálná a készüléket.

▲Kérjük, szigetelje le minden szerszám szükségtelenül szabaddá váló fémrészét, nehogy hozzáérjenek a fémkerethez, ami rövidzárlatot okozhat.

▲A töltőállomás élettartamának és stabil működésének biztosítása érdekében a működési környezetet a lehető legtisztábban kell tartani, viszonylag stabil hőmérséklet és páratartalom mellett. A töltőállomást nem szabad gyúlékony vagy illékony gázokat tartalmazó környezetben használni.

▲Kérjük, tartsa távol a tápkábelt a fűtött felülettől. Kérjük, ne dugja a tápkábelt a zárt ajtó részébe, és ne húzza ki éles peremekből vagy sarkokból.

▲Ne használja a töltőt, ha a töltődugó belseje nedves.

▲Semmilyen körülmények között ne módosítsa, utólag átszerelje vagy cserélje ki egyetlen alkatrészét sem.

▲Kérjük, ne bánjon ezzel a termékkel játékként. Kérjük, nagyon vigyázzon a gyerekekre, hogy ne játsszanak ezzel a készülékkel, ne dugja az ujjait a töltőcsatlakozóba, ha a tápcsatlakozó még csatlakoztatva van.

▲Az áramkörnek, amelyhez a töltőt csatlakoztatni kell, kell hibaáram-megszakítóval kell felszerelni.

Kérjük, ne használja más célra, kivéve elektromos autó töltésére. Semmilyen körülmények között ne próbálja meg saját maga szétszerelni a készüléket. Ellenkező esetben a belső precíziós alkatrészek megsérülhetnek, és ezután Ön nem lesz jogosult a vevőszolgálat segítségére.